



ZWCAD 2017 SP3

POZNÁMKY K VYDÁNÍ PRODUKTU

PRODUKČNÍ TÝM ZWCADu

Děkujeme za stažení ZWCADu 2017 SP3

duben 2017

Drazí přátelé,

jsme hrdí že smíme představit ZWCAD 2017 SP3, nejnovější verzi našeho produktu ZWCADu. SP3 je větší vydání se spoustou oprav v některých oblastech produktu a věříme, že Vám to pomůže zlepšit vaši produktivitu.

Tato verze poskytuje stabilitu a účinnější testování, vylepšení, opravy chyb a omezení v ZWCADu 2017 SP3.

S pozdravem
ZWCAD produkční tým

Obsah

Stabilita a účinnost.....	3
Sledování stability.....	3
Vertikální srovnání:.....	3
Horizontální srovnání:.....	3
Zlepšení stability.....	4
Sledování účinnosti.....	4
Vertikální srovnání.....	4
Horizontální srovnání.....	4
Nové vlastnosti.....	5
Dynamický náhled 3D modelování.....	5
Další informace shromážděné z chybových hlášení.....	5
Nové příkazy.....	5
Nové systémové proměnné.....	5
Vylepšení.....	6
Vylepšení API.....	6
Omezení a poznámky.....	6
Opravené chyby.....	6

Stabilita a účinnost

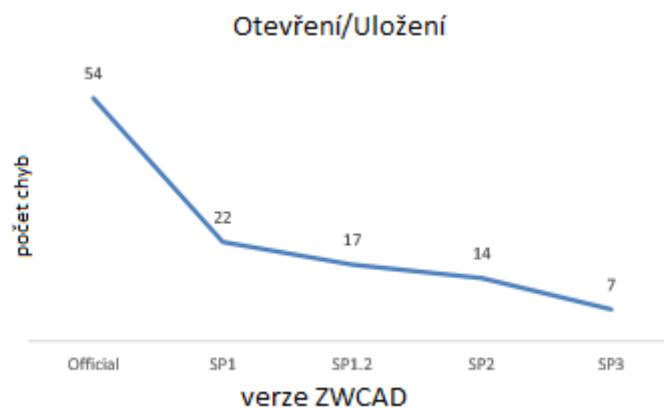
Následující část popisuje testování stability a účinnosti této verze.

Sledování stability

Sledování stability je jednou z nejdůležitějších částí vydání, během automatického testování se ukázalo, že SP3 je stále více a více stabilnější ve vertikálním i horizontálním směru.

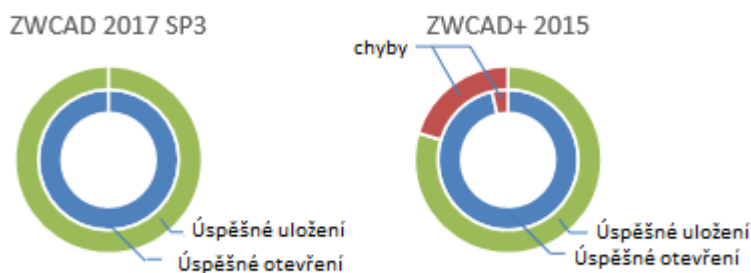
Vertikální srovnání:

Vybrali jsme 1097 ukázkových souborů k testování operací otevření a uložení. Celkem 1090 pokusů bylo úspěšných, chyby klesly oproti předchozí verzi ze 14 na 7.



Horizontální srovnání:

Vybrali jsme 54 ukázkových souborů, které se otevírají a ukládají pomaleji, nebo zabírají více paměti v testování. Porovnávali jsme výsledky otevírání a ukládání s verzí ZWCAD+ 2015. Výsledky ukazují že SP3 otevře a uloží vše bez chyb.



Zlepšení stability

Kromě dříve uvedeného testování stability se snažíme zlepšit stabilitu ZWCADu opravou zvláštních případů přicházejících zpětnými vazbami od našich zákazníků. Následující chyby byly opraveny:

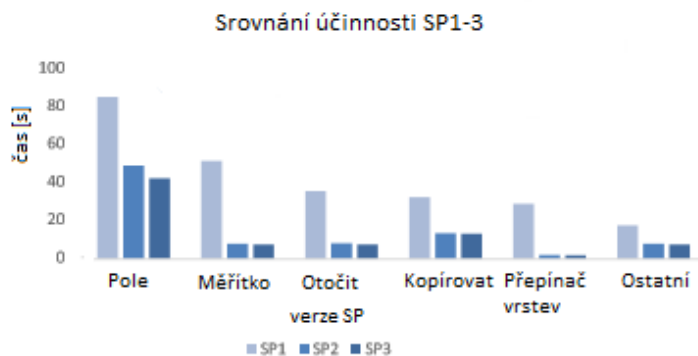
- Zavření programu po operaci Tisk, Zpět a Publikovat
- Editace přes panel vlastností
- Vytvořit nebo otevřít soubor v klasickém prostředí
- Zavřít soubor nebo program použitím LIPS reaktoru
- Editace uchopení použitím LIPS reaktoru
- Spouštění programu
- Uchopení dynamických bloků

Sledování účinnosti

Nové jádro bylo vyvinuto s cílem přinést lepší výkon ZWCADu 2017, díky čemuž se účinnost nejčastěji používaných funkcí, jako přesouvat, kopírovat nebo otáčet, zlepšila. Nová 64bit verze je schopna vyrovnat se s některými skutečně velikými výkresy.

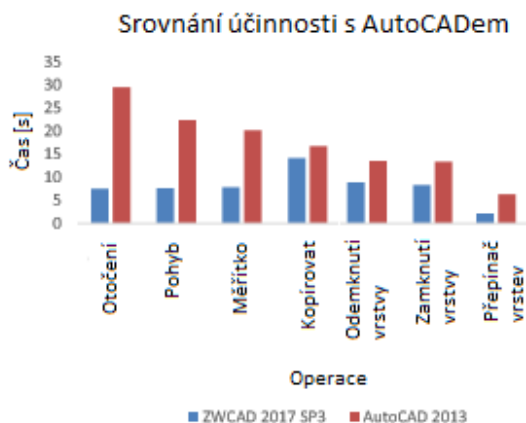
Vertikální srovnání

Operace: Nejpoužívanější příkazy (otočit, posun, atd.)
Vzorky: 18 obsáhlých výkresů



Horizontální srovnání

Operace: Nejpoužívanější příkazy (otočit, posun, atd.)
Vzorky: 18 obsáhlých výkresů

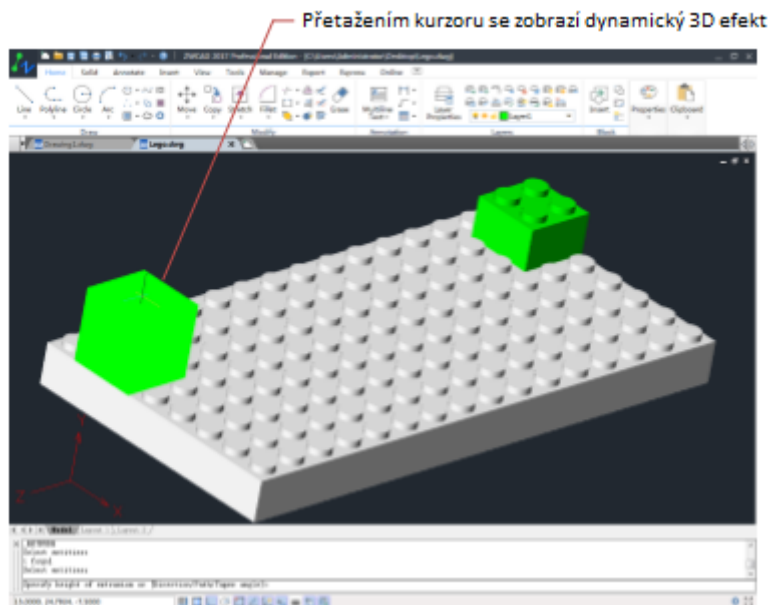


Nové vlastnosti

Následující část popisuje nové funkce této verze.

Dynamický náhled 3D modelování

Pomocí příkazů v menu těleso můžete zobrazit náhled modelu ve výkresové oblasti 3D. Tyto náhledy jsou dynamické aby Vám ukázaly svoji polohu a velikost.



Další informace shromážděné z chybových hlášení

Následující položky jsou přidány v MAIN_CR.zcr z chybových hlášek (*.zip):

- Čas spuštění ZWCADu2017
- Výjimka a čas před chybou
- Celkový čas fungování ZWCADu před chybou
- Číslo verze ZWCADu (VERNUM)
- Jazyková verze ZWCADu
- Typ licence ZWCADu
- Jazyk operačního systému
- Umístění operačního systému

S těmito informacemi můžeme potvrdit chyby rychleji.

Nové příkazy

Nejsou žádné nové příkazy.

Nové systémové proměnné

- MILLISECS: Zaznamenává milisekundy během kterých operační systém provádí úkol.
- _ZCADSAFECMD: Generuje zprávu o selhání

Vylepšení

Vylepšení API

Nové funkce LIPS:

No.	Function name	Modify
1	Acet-sys-shift-down	New
2	Vla-SetBlockAttributeValue	New

Nové funkce VBA:

No.	Method/Property name	Modify
1	Utility.GetObjectIdString	New

Nové funkce ZRX:

No.	Function name	Modify
1	IPropertyManager::GetDynamicProperty	New
2	IPropertyManager::GetDynamicPropertyByName	New
3	acedSyncFileOpen	New

Nové funkce .NET:

No.	Class/Method name	Modify
1	SelectionTextInputEventHandler	New
2	SymbolUtilityServices.ValidateSymbolName	New
3	ZcadTable.RegenerateTableSuppressed	New

Omezení a poznámky

Následující část popisuje omezení a náhradní řešení .

Bug ID	Description	Fix
6006	Dim: Přidat přidružené rozměr objektu v uzamčené hladině, po odemknutí rozměr ztratí asociaci	Re-asociovat rozměry
2940	Vlastnosti: Nelze použít Tab nebo Shift + Tab klávesovou zkratku pro přepnutí položky v panelu vlastnosti	Klepněte na tlačítko pro přepnutí položky

Opravené chyby

V ZWCADu 2017 SP3 bylo opraveno 612 chyb. Seznam opravených chyb lze najít na stránkách:

<https://zwcad.freshdesk.com/solution/articles/24000005700-what-s-fixed-in-zwcad-2017-sp3>